

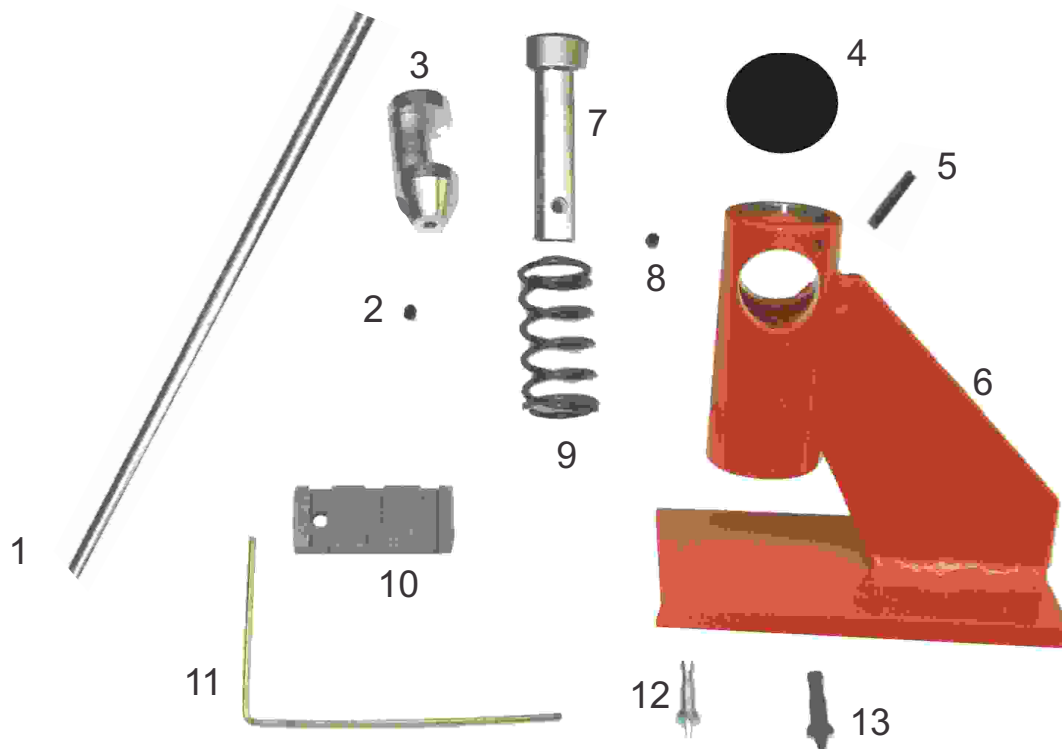


Ind.Com. de Equipamentos Agrícolas Ltda
Av. Feitoria, 1265 - 93.040-290 - São Leopoldo/RS
CNPJ 00.174.234/0001-55 INSC EST 124/0144161

FONE/FAX 51-3579-4000
ATENDIMENTO AO CLIENTE 0800-704-3877

EMAIL vendas.itece@via-rs.net
www.itece.com.br

ROMPEDOR DE CORRENTE DE BANCADA



CÓDIGO ITECÊ
644.402.550

RELAÇÃO DE PEÇAS

01 - 765 040 275	alavanca
02 - 606 806 064	paraf. fix. Alavanca
03 - 765 040 270	eixo excêntrico
04 - 650 402 644	tampão
05 - 634 950 320	pino elástico
06 - 765 040 255	corpo
07 - 765 040 265	eixo móvel
08 - 606 806 064	paraf. fix. ponteira
09 - 650 605 560	mola
10 - 644 401 500	base
11 - 640 803 000	chave allem
12 - 644 402 510	ponteira fina para pico micro (.050)
13 - 644 402 515	ponteira grossa para 3/8 e 404 (.058 e .063)

INSTRUÇÕES DE MONTAGEM E USO

- Fixe o corpo numa bancada, os parafusos não acompanham;
- Para efetuar uma abertura de corrente, posicione o elo de união na ranhura da base fig.10, observando o modelo (pico micro, 3/8 ou 404);
- Pressione o alavanca fig.1 certificando-se que a ponteira fig.12 ou 13 está sobre o centro do rebite para obter o rompimento;
- Nunca abra correntes usadas para emendar com elos novos, isto impedirá o desempenho sobre o sabre;